



Juin | Juillet | Août 2022

June | July | August 2022

 SERVICE

Myverlinde le portail client de Verlinde

Ce portail client vous met à disposition une collection de différents services pour offrir une approche entièrement numérique de notre entreprise.

 SERVICE

Myverlinde the customer portal by Verlinde

This customer portal gives a collection of different services to offer a full digital approach of our business.



02-03

SERVICE - SERVICE

Myverlinde le portail client de Verlinde

Myverlinde the customer portal by Verlinde

04-07

FOCUS

SERE Maintenance équipe la nouvelle unité de production de nacelles de Manitou Group avec 15 ponts roulants

SERE Maintenance equips Manitou Group's new aerial work platform production unit with 15 overhead cranes

08-11

FOCUS

Manelec équipe entièrement plusieurs bâtiments pour un fabricant de matériel agricole

Manelec fully equips several buildings for an agricultural equipment manufacturer

12-15

ZOOM

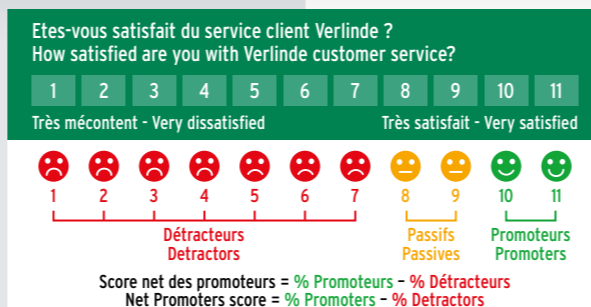
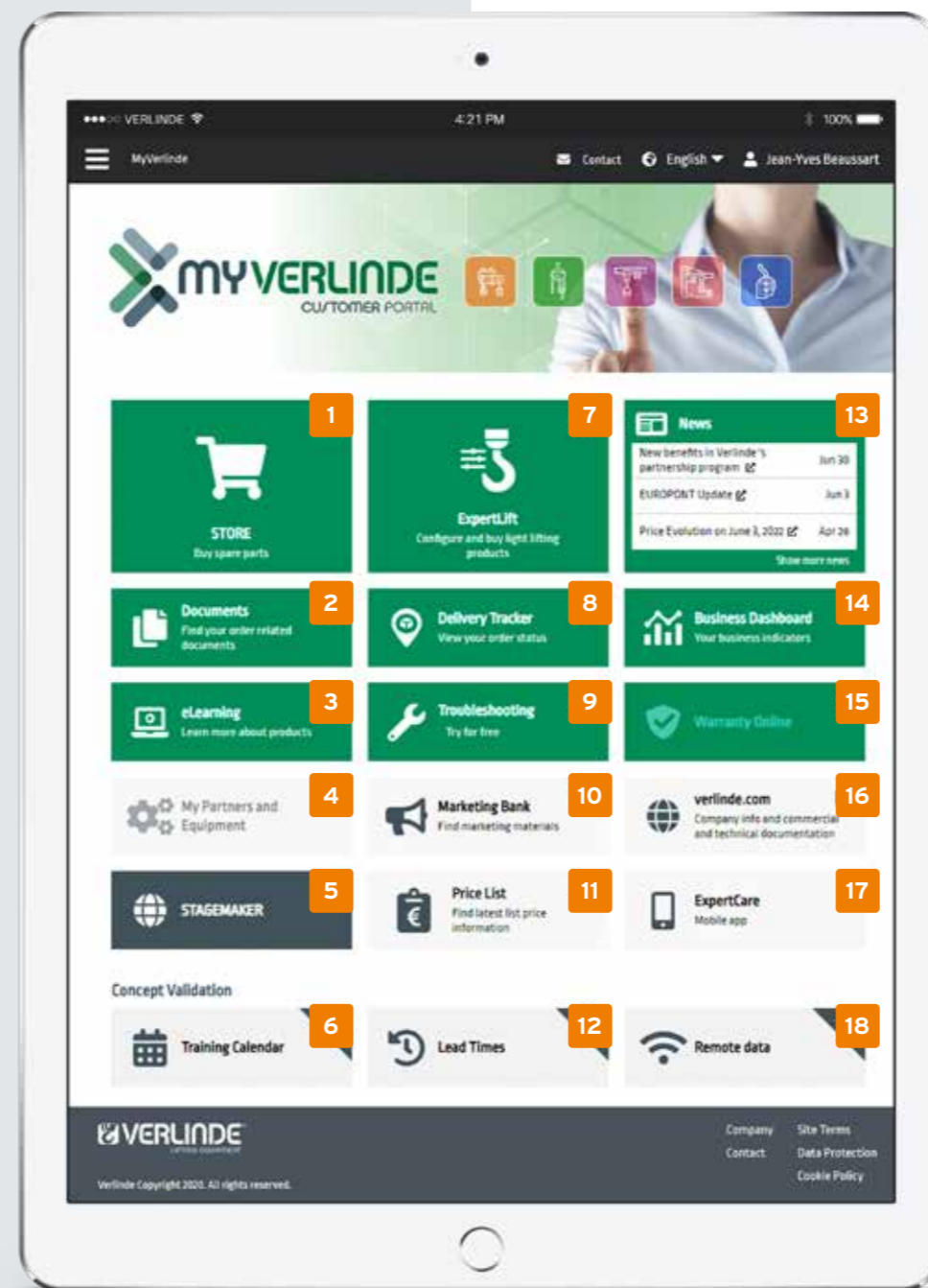
Portrait Partenaire Eurocrane Asia

Eurocrane Asia Partner Portrait

Myverlinde, le portail client de Verlinde

Ce portail client vous met à disposition une collection de différents services pour offrir une approche entièrement numérique de notre entreprise.

- 1 Store**
Un lien direct vers VERLINDE Store : un portail permettant d'acheter de nouvelles pièces détachées et des composants.
- 2 Documents**
Un lien vers un service où l'utilisateur peut extraire et parcourir les documents liés à chaque commande.
- 3 Apprentissage électronique**
Modules de formations en ligne sur nos gammes de produits (EUROBLOC VT, EUROCHAIN VX, Variateurs de vitesse,...).
- 4 Mes partenaires et équipements**
Cette fonctionnalité sera bientôt disponible (Octobre 2022), elle permettra de consulter l'archivage de toutes les anciennes commandes.
- 5 Stagemaker.com**
Un lien direct vers le site internet STAGEMAKER.COM.
- 6 Calendrier des formations**
Ce nouveau service est pour le moment proposé sous forme de "validation de concept" auprès de nos clients (via un sondage en ligne). La fonction de ce module sera de permettre : - la consultation de notre calendrier de formations en ligne et de vous inscrire à des cours en face à face ou en ligne. - D'obtenir des informations détaillées sur les programmes de formations.
- 7 Expertlift**
Un lien direct vers le service de devis en ligne VERLINDE ExpertLift (un configurateur de produits pour les équipements de levage légers).
- 8 Suivi des livraisons**
Un lien vers un service où l'utilisateur peut suivre l'état de livraison de ses commandes, y compris les commandes de composants et de pièces de rechange.
- 9 Dépannage**
Vous pouvez effectuer un dépannage guidé étape par étape pour divers composants pouvant être sélectionnés dans une liste d'équipements.
- 10 Bibliothèque marketing**
Un lien direct vers la page matricielle dédiée aux matériels marketing (brochures commerciale, images HD, guides techniques, vidéos).
- 11 Liste de prix**
Lien vers les tarifs VERLINDE (gamme VERLINDE et STAGEMAKER).
- 12 Délais de livraison**
La fonction de ce module sera d'afficher les délais de livraison des usines en fonction du type de produit. Estimation de la disponibilité : 2023.
- 13 Nouveautés**
Lien vers les news VERLINDE (nouveautés produits, nouveautés EUROPONT, informations de tarification,...).
- 14 Tableau de bord commercial**
Le tableau de bord commercial présente certains chiffres clés de la relation commerciale entre le client et VERLINDE.
- 15 Garantie en ligne**
Ce service sera bientôt disponible, il permettra de créer, gérer et suivre en ligne vos demandes de garanties (Automne 2022).
- 16 Verlinde.com**
Un lien direct vers le site internet VERLINDE.COM.
- 17 Expertcare**
Cette fonctionnalité contient une brève description de la nouvelle application mobile de VERLINDE et permet également d'accéder facilement aux liens de téléchargement ou d'ouvrir un code QR qui peut être scanné avec un appareil mobile pour télécharger l'application.
- 18 Consultation des données à distance**
Ce nouveau service est actuellement proposé en tant que « validation de concept » à nos clients (via un sondage en ligne). La fonction de ce module permettra de vérifier la durée de vie restante estimée des composants de votre pont ou de planifier les visites d'entretien en fonction du contenu des données à distance disponibles dans le portail.



Avant de quitter le portail Myverlinde, n'oubliez pas de nous faire part de votre niveau de satisfaction du service à la clientèle VERLINDE. **Attention** : seules les réponses 9 et 10 sont comptabilisées comme positives.

Before leaving the Myverlinde portal, don't forget to let us know your level of satisfaction with VERLINDE customer service. **Please note**: only responses 9 and 10 are counted as positive.

Myverlinde, the customer portal by Verlinde

This customer portal gives a collection of different services to offer a full digital approach of our business.

- 1 Store**
A direct link to VERLINDE Store: A portal that can be used to purchase new spare parts and components.
- 2 Documents**
A link to a service where user can find and browse their order related documents.
- 3 E-learning**
Online training modules for our products range (EUROBLOC VT, EUROCHAIN VX, inverters,...).
- 4 My partner and equipment**
This feature will be soon available (October 2022), this will allow to consult archive of all former orders.
- 5 Stagemaker.com**
A direct link to Stagemaker website STAGEMAKER.COM.
- 6 Training calendar**
This new service is currently offered as a "concept validation" to our customers (via online survey). The function of this module will be to allow: - Browse our online training calendar and enrol in face-to-face or online courses - Get detailed information about class syllabuses.
- 7 Expertlift**
A direct link to VERLINDE ExpertLift service (a product configurator for light lifting equipment).
- 8 Delivery tracker**
A link to a service where user can follow the delivery status of their orders, including component and spare part orders.
- 9 Troubleshooting**
You can do step-by-step guided troubleshooting for various components that can be selected from a list of equipments.
- 10 Marketing bank**
A direct link to matrix page dedicated to marketing material (commercial brochure, HD pictures, technical guide, video).
- 11 Price list**
Link to VERLINDE's price list (Verlinde range and Stagemaker).
- 12 Lead times**
The function of this module will be to display factories lead times according products type Estimation of availability: 2023.
- 13 News**
Link to VERLINDE's news (news on products, news on EUROPONT, price increase information...).
- 14 Business Dashboard**
Business dashboard showing key business figures regarding customer's and VERLINDE business relationship.
- 15 Warranty on line**
This service will be soon available, this will allow to open, manage and follow online warranty claims (Autumn 2022).
- 16 Verlinde.com**
A direct link to VERLINDE website: VERLINDE.COM.
- 17 Expertcare**
This feature holds a short description of VERLINDE's new mobile app and provide also access the download links easily or open a QR code that can be scanned with a mobile device to download the application.
- 18 Remote data**
This new service is currently offered as a "concept validation" to our customers (via online survey). The function of this module will allow to check the estimated remaining lifetime of your crane components or plan service visits based on Remote data content available in the portal.



SERE Maintenance équipe la nouvelle unité de production de nacelles de Manitou Group avec 15 ponts roulants

Manitou Group, référence mondiale de la manutention, de l'élévation de personnes et du terrassement a choisi la société SERE Maintenance, membre d'EUROPONT et du réseau SAV VERLINDE, pour équiper de ponts roulants et de matériels de levage sa nouvelle unité de production de nacelles élévatrices tout-terrain située à Candé, dans le Maine-et-Loire. Cette usine de 18 000 m², en service depuis la fin 2021, s'inscrit dans un plan global de développement et de modernisation des outils industriels sur l'ensemble des sites du groupe. Elle a été lancée avec pour objectif d'accroître la capacité de production du groupe, en réponse à la forte demande des marchés européens et nord-américain.



La nouvelle usine de Candé de Manitou Group est consacrée à la production de nacelles tout-terrain, dont des nacelles électriques innovantes. Elle dispose de deux lignes de production automatisées, d'un centre d'essais et d'infrastructures logistiques. Elle est organisée en plusieurs espaces dédiés au stockage des composants et aux nacelles produites. L'aménagement est ergonomique, il permet ainsi d'éviter les croisements de flux entre les camions qui

livrent des composants et ceux qui viennent pour prendre livraison des machines. Ce nouveau site est la seconde unité de production de Manitou Group à Candé, et la 6ème dans le Grand-Ouest. L'usine historique du groupe est également implantée à Candé et produit quant à elle des nacelles industrielles. SERE Maintenance, un concepteur et fabricant de matériel de levage, de systèmes de manutention et



de ponts roulants, membre des réseaux SAV Verlinde et EUROPONT pour la Bretagne et les Pays de Loire, est chargée de la fourniture des d'équipements de levage et de la maintenance. Polyvalents, les professionnels de SERE Maintenance assurent également toutes les études, les vérifications et les dépannages pour ces matériels et ces équipements. Manitou Group, connaissant la qualité de service et des produits proposés par son prestataire, a choisi d'étendre leur collaboration au nouveau site.

Un ensemble de 15 ponts roulants conçus et fabriqués sur mesure

Après une étude des besoins de Manitou Group sur la création de deux lignes complètes pour l'assemblage des nacelles, la société SERE Maintenance a proposé un ensemble de 15 ponts roulants suspendus équipés de palans EUROBLOCK VM de Verlinde. Cette gamme de palans électriques à câble permet la manutention de charges de 2 000 à 20 000 kg et dispose en standard de 2 vitesses de direction et de levage pour optimiser les process de production. L'ensemble des ponts de 1,6 tonnes à 4 tonnes ont été fabriqués par SERE Maintenance et adaptés sur mesure à l'ergonomie de l'usine :

- Un des ponts dont la portée a été étendue permet de couvrir deux travées pour passer d'une ligne de production à l'autre.
- Un autre pont a été conçu pour que le crochet du palan esquivé en toute sécurité une zone de bureau.
- Les ponts posés au-dessus des lignes de montage disposent d'un renvoi d'information dans la gaine d'alimentation, afin que la ligne ne se mette pas en route tant que les palans ne sont pas en position de sécurité. Le contact est électrique, sans liaison radio, ce qui garantit sa fiabilité.

L'ensemble des ponts sont pilotés par radio commande. Les lignes d'alimentation des palans sont de type chaîne porte câble ce qui permet de minimiser les risques d'accrochages et supprime les dégradations de lignes d'alimentation.

Ludovic Mathys, PDG de Sere Maintenance déclare : « Nous sommes satisfaits d'avoir répondu techniquement au besoin de notre client. Nous connaissions bien les demandes et les contraintes de Manitou Group, avec qui nous travaillons depuis de nombreuses années. Nous avons exécuté la commande en seulement 5 mois, et l'unité de production était prête pour son démarrage en novembre 2021. » Michel Merceron, Responsable développement industriel Manitou Group ajoute : « Les équipements industriels proposés par Sere maintenance correspondent tout à fait au niveau de performance que nous attendions pour notre nouvelle usine. Ces palans assurent une sécurité optimale à l'ensemble des équipes et sont adaptés aux dimensions de notre site. Travailler avec des partenaires locaux est aussi très important pour nous afin de faciliter les échanges tout au long de ce projet... »



Référence mondiale de la manutention, de l'élévation de personnes et du terrassement, Manitou Group a pour mission d'améliorer les conditions de travail, de sécurité et la performance partout dans le monde, tout en préservant l'Homme et son environnement.

Au travers de ses 3 marques emblématiques - Manitou, Gehl, Mustang by Manitou - le groupe conçoit, produit, distribue des matériels et des services à destination de la construction, de l'agriculture et des industries.

En plaçant l'innovation au cœur de son développement, Manitou Group cherche constamment à apporter de la valeur auprès de l'ensemble de ses parties prenantes.

Grâce à l'expertise de son réseau de 1 050 concessionnaires, le groupe est chaque jour, plus proche de ses clients. Fidèle à ses racines, avec un siège social situé en France, Manitou Group enregistre un chiffre d'affaires de 1,9 milliard d'euros en 2021 et réunit 4 500 collaborateurs à travers le monde avec la passion pour moteur commun.

SERE Maintenance equips Manitou Group's new aerial work platform production unit with 15 overhead cranes

Manitou Group, a world reference in handling solutions, personnel lifting and earthmoving equipment, has chosen SERE Maintenance, a member of EUROPONT and the SAV VERLINDE network, to equip its new rough-terrain aerial platform production unit in Candé, Maine-et-Loire, with overhead cranes and lifting equipment. This 18,000m² plant, which has been in operation since the end of 2021, is part of an overall plan to develop and modernise industrial tools at all the group's sites. It was launched with the aim of increasing the group's production capacity in response to strong demand from the European and North American markets.



Manitou Group's new Candé plant is specialised in the manufacture of rough-terrain aerial platforms, including innovative electric aerial platforms. It has two automated production lines, a test centre and logistics facilities. It is organised into several areas for the storage of components and the aerial platforms manufactured. The layout is ergonomically designed to avoid the

crossflows between trucks delivering components and those coming to take delivery of the machines.

This new site is the second production unit of Manitou Group in Candé, and the 6th in the Grand-West. The group's historic factory is also located in Candé and manufactures industrial aerial platforms.



SERE Maintenance, designer and manufacturer of lifting equipment, handling systems and overhead cranes, and a member of the SAV Verlinde and EUROPONT networks for Brittany and the Pays de Loire, is responsible for supplying lifting equipment and maintenance. SERE Maintenance's versatile professionals also carry out all the studies, checks and repairs for these materials and equipment.

Manitou Group, aware of the quality of service and products offered by its service provider, has chosen to extend their collaboration to the new site.

A set of 15 custom-designed and manufactured overhead cranes

After studying Manitou Group's needs regarding the creation of two complete lines for the assembly of aerial platforms, SERE Maintenance proposed a set of 15 overhead travelling cranes equipped with EUROBLLOC VM hoists from Verlinde. This range of electric wire rope hoists can handle loads from 2,000 to 20,000 kg and has 2 standard steering and lifting speeds to optimise the production process.

All of the cranes, ranging from 1.6 tonnes to 4 tonnes, were manufactured by SERE Maintenance and customised to suit the ergonomics of the factory:

- One of the cranes has been extended to cover two bays to move from one production line to another.
- Another crane was designed so that the hook of the hoist could safely bypass an office area.
- The cranes above the assembly lines have a feedback in the feeder shaft so that the line does not start until the hoists are in the safe position. The contact is electrical, without radio link, which guarantees its reliability.

All the cranes are radio controlled. The hoist power lines are of the cable chain type, which minimises the risk of snagging and eliminates damage to the power lines.

Ludovic Mathys, CEO of Sere Maintenance, said: "We are pleased to have met our customer's technical requirements. We were well aware of the demands and constraints of Manitou Group, with whom we have worked for many years. We completed the order in just 5 months, and the production unit was ready for operation in November 2021."

Michel Merceron, Manitou Group's Industrial Development Manager, added: "The industrial equipment proposed by Sere Maintenance corresponds perfectly to the level of performance we expected for our new plant. These hoists ensure optimum safety for all our teams and are adapted to the dimensions of our site. Working with local partners is also very important to us in order to facilitate exchanges throughout the project..."



Manitou Group is a global leader in handling, personnel lifting and earthmoving equipment. Its aim is to improve working conditions, safety and performance throughout the world, while protecting people and their environment.

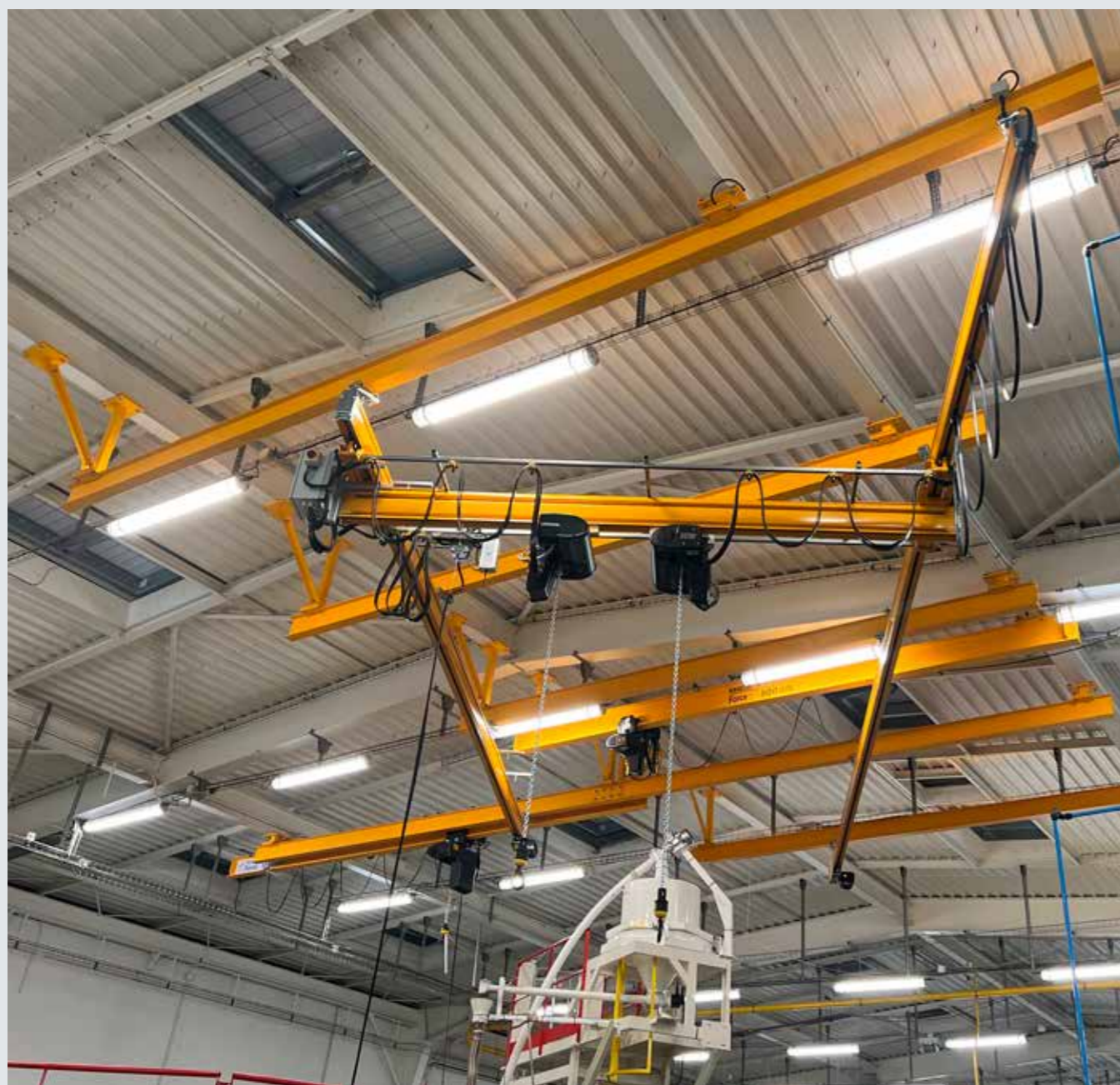
Through its three iconic brands - Manitou, Gehl, Mustang by Manitou - the group designs, manufactures and distributes machines and services for the construction, agriculture and industrial sectors.

By placing innovation at the heart of its development, Manitou Group constantly seeks to provide added value for all its stakeholders.

Thanks to the expertise of its network of 1,050 dealers, the group is closer to its customers every day. Faithful to its roots, by keeping its headquarters in France, Manitou Group recorded a turnover of 1.9 billion euros in 2021 and employs 4,500 people throughout the world with dedication as its driving force.

Manelec équipe entièrement plusieurs bâtiments pour un fabricant de matériel agricole

Manelec, fabricant et fournisseur de ponts roulants et de matériels de levage, Partenaire VERLINDE et membre du SAV Verlinde, a fourni un ensemble complet de ponts, de portiques et de palans à son client historique, AGCO pour équiper une nouvelle extension de son usine à Beauvais.



avec un système de pesage embarqué pour limiter la charge. Ces palans sont livrés en standard avec divers équipements dont une fin de course électrique de sécurité pour position haute et basse et un moteur de levage et de direction IP55.

En complément, un monorail avec un palan électrique à chaîne compact bi-vitesse EUROCHAIN VR16 VERLINDE pour charge de 1250 kg a été installé. Les palans, pour charges de 800 à 10000 kg, bénéficient en standard d'un nouveau concept de noix de levage avec dents intermédiaires pour un parfait entraînement de la chaîne.

L'installation s'est faite au-dessus de machines existantes, elle a mobilisé l'expérience et le savoir-faire de Manelec pour la manipulation précise et sécurisée des structures. Manelec a utilisé des palans manuels pour l'élévation des poutres et nacelles.

Simultanément, pour un autre bâtiment de l'annexe, Manelec a fourni un pont roulant de 6,3 tonnes et de 28 m de portée, avec une structure autoporteuse. Il est utilisé pour des modifications spéciales sur des tracteurs. Le pont est équipé d'un palan électrique à câble EUROBLOC VT 2de VERLINDE. Il est doté d'un moteur de direction à vitesse variable de 3 à 20 m/mn. L'installation de ce pont a nécessité au préalable une modification des fondations avec puit de consolidation de 32 mètres.

Au printemps 2022, Manelec a installé un pont de 5 tonnes birail avec une structure autoporteuse et deux portiques automateur de 3200 kg chacun, autonomes et équipés d'une radio commande.

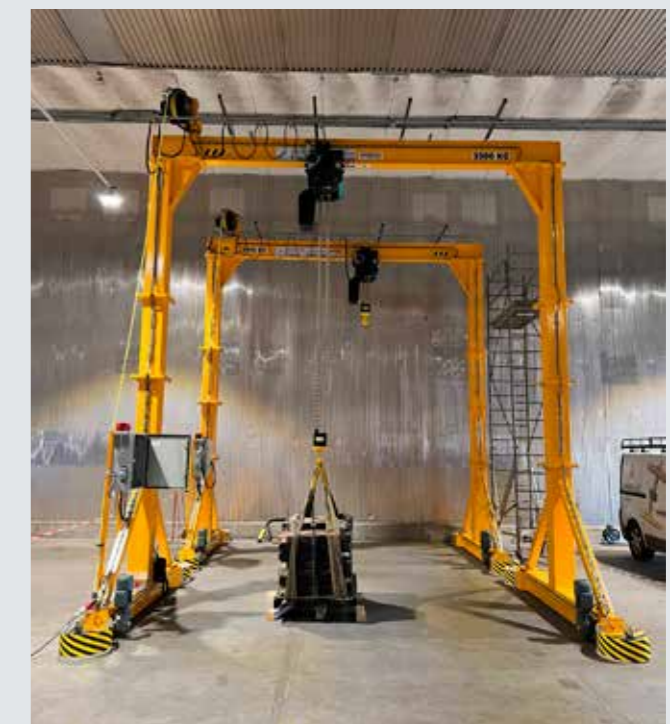
Les matériels en place donnent entière satisfaction à AGCO, qui continue à planifier des demandes pour Manelec.

AGCO, une entreprise américaine fondée en 1990, est un des acteurs mondiaux majeur dans la fabrication et la distribution de matériels agricoles. Elle propose des solutions agricoles aux exploitants du monde entier par le biais de la distribution de marques reconnues et grâce à des gammes de tracteurs, de moissonneuses-batteuses, d'équipement de fenaison, d'outils pour le semis et le travail du sol, de systèmes de stockage de grains et de production de protéines, ainsi que de pièces de rechange. Le groupe est présent en France avec plusieurs usines et un entrepôt.

Une nouvelle annexe de son usine de fabrication de tracteurs à Beauvais a été récemment créée dans une friche industrielle existante attenante. Cette annexe comprend plusieurs bâtiments. AGCO avait besoin d'y installer des équipements de levage et de manutention. AGCO travaille avec Manelec depuis son installation à Beauvais dans les années 1990 pour la fourniture et l'entretien de ses équipements de levage. Connaissant la qualité des services et des matériels Verlinde fournis par son partenaire, elle lui a renouvelé sa confiance pour les équipements de sa nouvelle annexe.

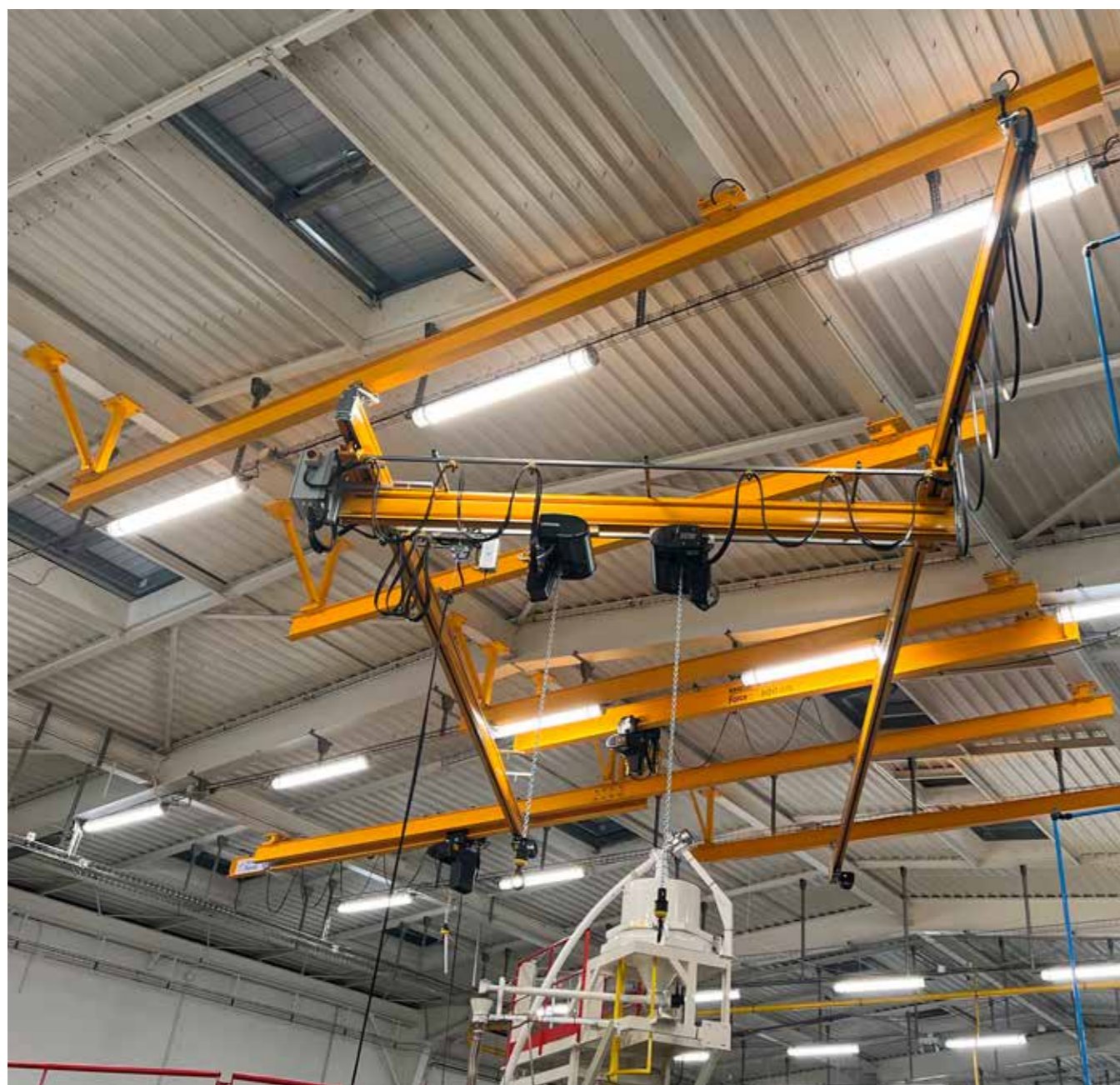
M. Yousfi, Responsable d'agence chez Manelec, déclare : « AGCO est un de nos clients historique. Il nous consulte pour les études, la fabrication et l'installation de ses équipements de levage depuis plus de 25 ans. Nous travaillons en collaboration avec leur bureau d'étude afin de leur proposer les solutions techniques les mieux adaptés à leurs demandes. Nous sommes fiers de la relation de confiance que nous avons construite avec eux. »

Un ensemble complet de matériels de levage
A l'automne 2021, Manelec a installé un pont roulant 2X600 kg équipé de deux palans électriques à chaîne EUROCHAIN VX 10 de VERLINDE



Manelec fully equips several buildings for an agricultural equipment manufacturer

Manelec, manufacturer and supplier of overhead cranes and lifting equipment, VERLINDE partner and member of the Verlinde after-sales service, has supplied a complete set of cranes, gantry cranes and hoists to its longtime customer, AGCO, to equip a new extension to its factory in Beauvais.



AGCO, an American company founded in 1990, is a global leader in the manufacture and distribution of agricultural equipment. It provides agricultural solutions to farmers world-wide through the distribution of recognized brands and its lines of tractors, combine-harvesters, haymaking equipment, seeding and tillage implements, grain storage and protein production systems, as well as spare parts. The group is present in France with several plants and a warehouse.

A new expansion to its tractor manufacturing plant in Beauvais was recently created on an existing industrial site adjacent to the plant. This expansion includes several buildings. AGCO needed to install lifting and handling equipment. AGCO has been working with Manelec since it moved to Beauvais in the 1990s for the supply and maintenance of its lifting equipment. Familiar with the quality of Verlinde services and equipment provided by its partner, AGCO has once again turned to them for equipping its new site.

Mr. Youf, Branch Manager at Manelec, says: «AGCO is one of our longtime customers and has been consulting us for the design, manufacture and installation of its lifting equipment for over 25 years. We work in collaboration with their design office to offer them technical solutions best suited to their needs. We are proud of the relationship of trust we have built with them.»

A complete range of lifting equipment

In the fall of 2021, Manelec installed a 2X600 kg overhead crane equipped with two VERLINDE EUROCHAIN VX 10 electric chain hoists and an onboard weighing system to limit the load. These hoists are delivered as standard including various equipment along with an

electric safety limit switch for high and low positions and an IP55 lifting and steering motor.

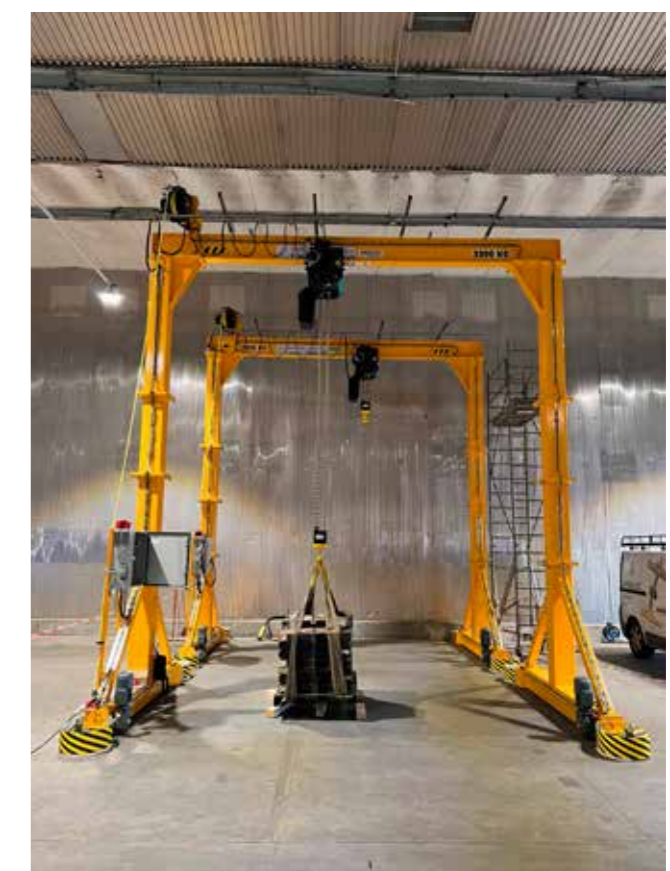
In addition, a monorail with a EUROCHAIN VR16 Verlinde compact two-speed electric chain hoist for loads of 1250 kg has been installed. The hoists, for loads from 800 to 10,000 kg, boast of a new concept of lifting clamps with teeth for a perfect chain drive.

The installation was done on top of existing machines, thus mobilizing Manelec's experience and know-how for accurate and safe handling of the structures. Manelec used manual hoists for the lifting of beams and aerial platforms.

At the same time, for another building in the expansion site, Manelec supplied a 6.3 ton overhead crane with a 28 m span and a self-supporting structure. It is used for special changes made to tractors. The crane is equipped with a VERLINDE EUROBLOC VT2 electric wire rope hoist having a steering motor with variable speed from 3 to 20 m/min. The installation of this crane required the foundations to be adapted before hand with a 32-meter consolidation pit.

In the spring of 2022, Manelec installed a 5-ton bi-rail crane with a self-supporting structure and two self-propelled gantry cranes of 3200 kg each, autonomous and equipped with radio control.

AGCO is pleased with the equipment in place and continues to plan projects for Manelec.



Portrait Partenaire EUROCRANE Asia

EUROCRANE Asia Co., Ltd. est un fabricant de ponts et d'équipements de levage de premier plan en Thaïlande, spécialisé dans la conception, la fabrication, l'assemblage, l'installation et le service après-vente de matériels de levage de la marque française VERLINDE en Thaïlande. Grâce à son développement continu et son expertise dans l'industrie du levage, EUROCRANE Asia est certifiée ISO 9001:2008, ce qui garantit que la qualité et la fiabilité de sa production sont conformes aux normes internationales.

EUROCRANE Asia a été fondée en 2002 par un groupe d'ingénieurs qui possèdent une expérience approfondie des équipements de levage. Elle se développe depuis en s'appuyant sur l'engagement fort d'une équipe d'ingénieurs et de collaborateurs experts dans leur domaine.

Son siège social est basé à Bangkok en Thaïlande. Une usine est implantée dans la province du Chonburi, à quelques dizaines de kilomètres de la capitale.

Au fil des ans, EUROCRANE Asia a gagné une forte crédibilité et la confiance de nombreux clients. Elle est aujourd'hui l'un des plus importants fabricants et fournisseurs de matériels de levage, de la plus haute qualité, sur le marché national et international.

Interview de M. Narongsak,
Fondateur d'EUROCRANE Asia



Better Quality Better Services

9 EuroHouse Bldg., Soi Bangna-Trad 25,
Bangna-Trad Rd., Bangna - Bangkok, Thailand 10260
Téléphone : (+66) 2361 6291-4 | Email : sales@eurocrane.co.th
Internet : eurocrane.co.th



Quelles sont votre vision et votre mission ?

EUROCRANE Asia a pour ambition d'être le principal fournisseur d'équipements de levage, de solutions et de services pour les industries en Thaïlande.

Nous nous engageons à assurer la satisfaction des clients en offrant des produits d'une qualité supérieure, une livraison dans des délais courts, un service express, des solutions efficaces et des performances analytiques à un coût optimal.

Nos professionnels peuvent effectuer des travaux d'ingénierie qui nécessitent des techniques spécialisées. Toute l'équipe accorde une attention méticuleuse à chaque étape du processus de production, depuis la sélection des matériaux jusqu'à la mise en service des produits finis, afin de garantir la meilleure qualité de leurs produits.



Avec plus de 5000 grues installées et plus de 20 ans d'expertise, nous concevons des ponts et matériels de levage fiables et conformes à toutes les exigences de nos clients et conformes à de nombreuses normes mondiales telles que FEM, EN, DIN, CE, etc.

Pouvez-vous nous présenter votre offre ?

EUROCRANE Asia Service entretient les matériels de levage de toutes les marques et de tous les modèles. Nous fournissons également des pièces de rechange afin d'assurer la maintenance prédictive et corrective dans le but de maintenir les équipements dans un état de sécurité optimal pour l'utilisateur et de prolonger leur durée de vie. Grâce à sa connaissance approfondie des différents matériels, nous proposons de nombreuses références de pièces sûres et faciles à installer par exemple des câbles, des freins, des guides de câble, des moteurs et des systèmes de commande électrique modernes. Nous vérifions les spécifications techniques nécessaires et la disponibilité des pièces à partir de notre vaste base de données de pièces détachées, nous pouvons ainsi les livrer dans des délais courts. Nous nous chargeons également de leur installation, garantissant ainsi sécurité et fiabilité aux matériels.

Maintenance préventive des ponts : nous proposons un service de maintenance préventive et d'inspection des ponts avec un certificat d'approbation de pont (Por Jor 1) conformément à la loi sur la sécurité. Disponible en contrat annuel ou en service sur demande.

Essais de charge : nous menons sur les équipements de levage des essais à pleine charge (essai à 100 % de la capacité de charge), des essais dynamiques de surcharge (essai à 110 % de la charge maximale admissible) et des essais statiques de surcharge (essai à 125 % de la charge maximale). Elle contrôle les paramètres des plans lors du levage de la charge en les comparant aux spécifications, par exemple, la consommation électrique, la rotation du moteur, le sys-



tème de freinage, la vitesse de levage et de déplacement ou encore la déviation.

Quelle est votre Stratégie client ?

EUROCRANE Asia cible les consommateurs soucieux de qualité, de technologie avancée et de conception technique de pointe. Des représentants expérimentés du service clientèle sont disponibles pour répondre à leurs demandes. Notre stratégie d'entreprise est tournée vers la satisfaction client. Nous sommes réputés auprès des entreprises de conseil, comme GE consulting et Alstom, qui travaillent avec de nombreuses industries. Par conséquent, ils nous ont recommandés à leur clientèle cible.

Et votre stratégie de développement ?

Nos prospects sont les entreprises contractantes locales en Asie, telles que ABB, TTCL et Italian Thai, qui offrent des perspectives prometteuses pour le marché asiatique et pour lequel elles ont toutes de grands projets. Nous leur proposons nos services.





ZOOM

Eurocrane Asia Partner Portrait

EUROCRANE Asia Co. Ltd. is a leading manufacturer of cranes and lifting equipment in Thailand, specialising in the design, manufacture, assembly, installation and after-sales service of French brand VERLINDE's lifting equipment in Thailand. Thanks to its continuous development and its expertise in the lifting industry, Eurocrane Asia has ISO 9001:2008-certification, which guarantees that the quality and reliability of its products comply with international standards.

EUROCRANE Asia was founded in 2002 by a group of engineers with a wide range of experience in lifting equipment. It has continued to grow since then, thanks to the strong commitment of a team of engineers and employees who are experts in their field.

Its head office is based in Bangkok, Thailand and it has a factory in the province of Chonburi, near the capital.

Over the years, EUROCRANE Asia has achieved strong credibility and the trust of many customers. Today, it is one of the largest manufacturers and suppliers of top quality lifting equipment in both national and international markets.

Interview with M. Narongsak, CEO of EUROCRANE Asia



Better Quality Better Services

9 EuroHouse Bldg., Soi Bangna-Trad 25,
Bangna-Trad Rd., Bangna - Bangkok, Thailand 10260
Phone : (+66) 2361 6291-4 | Email : sales@eurocrane.co.th
Internet : eurocrane.co.th



What are your Vision and Mission?

EUROCRANE Asia aims to be the leading supplier of lifting equipment, solutions and services to industries in Thailand. It is committed to ensuring customer satisfaction by offering high quality products, fast delivery, express service, efficient solutions and analytical performance in a cost-effective way.

Our professionals can perform engineering jobs that require specialized techniques. The whole team pays meticulous attention to every stage of the production process, from the selection of materials to the commissioning of finished products, to ensure that their products are of the highest quality.



With more than 5000 cranes installed and more than 20 years of expertise, we can design cranes more securely and in compliance with any requirements of our clients and with many global standards such as FEM, EN, DIN, CE, etc.

Could you present your offer?

EUROCRANE Asia Service maintains all brands and models of lifting equipment. We also provide spare parts for predictive and corrective maintenance, with the goal of keeping the equipment at an optimal level of safety for the user and extending its life.

With its extensive knowledge of the several types of equipment, we offer many safe and easy-to-install parts such as cables, brakes, cable guides, motors, and modern electrical control systems.

We use its extensive spare parts database to check the required technical specifications and the availability of parts, so that it can keep delivery periods short. We also take care of their installation, thereby guaranteeing the security and reliability of the equipment.

Preventive maintenance of cranes: We offer a preventive maintenance and inspection service for cranes with crane approval certification (Por Jor 1) in accordance with the law on safety. This service is available as an annual contract or on request.

Load testing: we conduct full load tests (test at 100 % load capacity), dynamic overload tests (test at 110 % of maximum permissible load) and static overload tests (test at 125 % of maximum load) on lifting equipment.

It checks the parameters of the hoists when lifting a load against the specifications, for example, power consumption, motor rotation, the braking system, lifting and moving speed or deviation.



What is your Customer Strategy?

EUROCRANE Asia target consumers who are concerned with quality, advanced technology, and cutting-edge engineering design. An Experienced customer service representatives are available to respond to their requests.

Our business strategy is focused on customer satisfaction. We have a good reputation among consulting companies, such as GE consulting and Alstom, who work with many industries. Therefore, they have recommended us to their target customers.

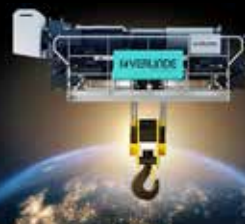
What about your development strategy?

Our prospects are local contractor firms in Asia, such as ABB, TTCL, and Italian Thai, provide a promising outlook for the Asian market. All of them have big projects in the Asian market, so EUROCRANE Asia can offer them their product and allow them to promote it.



European partners meeting

01-02 JUNE 2022 - BARCELONA



Les 1^{er} et 2 Juin 2022 nous avons eu le plaisir d'accueillir plusieurs des partenaires majeurs de Verlinde pour la zone Europe à un séminaire organisé dans un vignoble à proximité de Barcelone. Ce fut l'occasion de se retrouver enfin après la pandémie de Covid et de partager des moments de travail, de discussions, de détente. Encore un grand merci à nos partenaires pour leur présence et la qualité de nos échanges. Agenda des 2 jours :

- Quoi de neuf dans le secteur du levage ? L'évolution des produits.
- Façonner l'avenir : les méga-tendances du marché dans les 5 à 10 prochaines années.

On 1st and 2nd June 2022 we had the pleasure to welcome some of Verlinde major partners from Europe to a seminar organized in a vineyard near Barcelona. It was a great opportunity to finally meet after the Covid pandemic and share moments of work, constructive discussions, and fun as well. Again a big thank to our partners for their presence and the quality of our exchanges. Agenda of this 2 days:

- What's new in the Lifting Business? The products' evolution.
- Shaping the future: the market mega-trends in the next 5-10 years.

VERLINDE c'est :

- > Le premier distributeur et exportateur français d'équipement de levage et de manutention.
- > Une gamme continue de 30 produits de levage de 60 à 250 000 kg.
- > La certification assurance qualité ISO 9001 et environnementale ISO 14001.

En France : Un réseau d'agences commerciales, des stations service après-vente, des unités de fabrication de pont roulants EUROPONT et un réseau de distributeurs.

Reste du monde : Un interlocuteur à vos côtés dans plus de 92 pays.

VERLINDE is :

- > The leading French distributor and exporter of lifting and handling equipment.
- > A wide range of 30 lifting equipment from 60 to 250.000 kg.
- > ISO 9001 Quality control certified and ISO 14001 management environmental certified.

In France : A national network of sales offices and after sale service centres, an european network manufacturing plants for EUROPONT travelling cranes and a national distribution network.

Worldwide : Easy-accessible consultants in over 92 countries.



NEXT LEVEL PARTNERSHIP

Lettre d'information publiée par la société Verlinde. Pour toute information : www.verlinde.com

Newsletter published by Verlinde. For more information : www.verlinde.com

2, boulevard de l'Industrie - B.P. 20059 - 28509 Vernouillet cedex - France - Phone : (33) 02 37 38 95 95 - Fax : (33) 02 37 38 95 99