

**PRODUIT**

## Verlinde enrichit sa gamme EUROCHAIN avec un palan électrique à chaîne mono-vitesse pour charges légères

Le palan VX-S offre toutes les fonctionnalités de la gamme EUROCHAIN, design, robustesse et sécurité pour le levage pour charge de 125 à 2000 kg.

**PRODUCT**

## EUROCHAIN VX-S is a new single-speed declination of the EUROCHAIN VX range

The VX-S hoist offers functions similar to the EUROCHAIN VX range but with new lifting speed advantages: design, robustness and safety for lifting for loads of from 125 to 2000 kg.



**MONO-VITESSE**

Pour charge de  
125 à 2000 kg

**SINGLE-SPEED**

For loads from  
125 to 2000 kg

**VX-S**

**02-03**

### **PRODUIT - PRODUCT**

Verlinde enrichit sa gamme EUROCHAIN avec un palan électrique à chaîne mono-vitesse pour charges légères

EUROCHAIN VX-S is a new single-speed declination of the EUROCHAIN VX range

**04-07**

### **FOCUS**

Nouveaux palans STAGEMAKER SL destinés aux studios Entuziast

New STAGEMAKER SL hoists for Entuziast Studio

**08-11**

### **FOCUS**

Un pont roulant de 40 tonnes et d'une portée de 34 mètres pour la manipulation d'un moule

A 40 tons overhead crane with a span of 34 meters for handling single moulds

**12-15**

### **ZOOM**

Présentation de notre partenaire Hoist UK

Introducing Hoist UK Partner

PRODUIT

## Verlinde enrichit sa gamme EUROCHAIN avec un palan électrique à chaîne mono-vitesse pour charges légères

Verlinde décline sa gamme de palans électriques EUROCHAIN VX avec un nouveau modèle mono-vitesse pour charge de 125 à 2000 kg. Le palan VX-S offre toutes les fonctionnalités de la gamme EUROCHAIN, design, robustesse et sécurité pour le levage.

Les palans électriques à chaîne EUROCHAIN VX-S de VERLINDE sont livrés en standard avec divers équipements dont une fin de course électrique de sécurité pour position haute et basse, un moteur de levage et de direction IP55, une boîte 4 boutons sur palan fixe ou avec chariot à direction par poussée ou une boîte 4 boutons sur palan accouplé à un chariot à direction électrique. Également proposée en standard, une nouvelle bretelle de suspension, compatible avec les chariots existants, a été conçue pour faciliter l'installation du palan. La réduction de la cote C induite optimise la hauteur de levée, qui est proposé en standard à 3 m.

Diverses options viennent compléter ces équipements standards, dont notamment une rotation de 90° de la suspension, des crochets de suspension pliables, fixes ou automatiques. Pour la direction, une bi-vitesse de 20 et 5 m/min ainsi qu'une vitesse variable lente de 3 à 10 m/min sont proposées.

### Design

Les dimensions de l'unité de levage ont été réduites afin de permettre une meilleure approche du crochet. Le nouveau design du bac à chaîne a abouti à un assemblage novateur en deux parties qui augmente la robustesse et la sécurité du palan. Ces innovations assurent d'une parfaite intégration aux environnements de production.



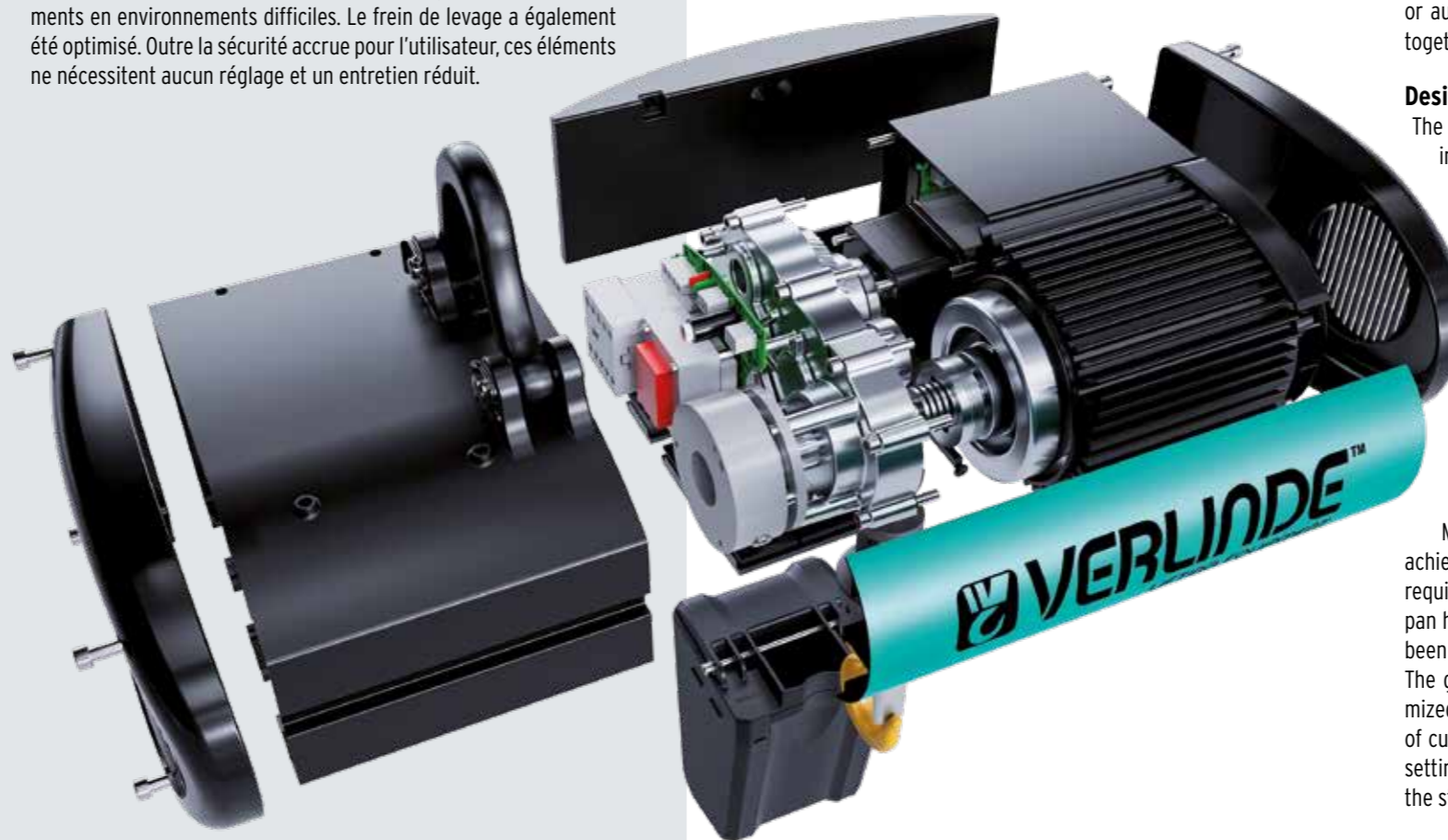
### Robustesse

La robustesse du fin de course a été améliorée, pour des fonctionnements en environnements difficiles. Le frein de levage a également été optimisé. Outre la sécurité accrue pour l'utilisateur, ces éléments ne nécessitent aucun réglage et un entretien réduit.

### Performances

Le moteur de levage a fait l'objet de nombreux développements en interne. Ses caractéristiques de fonctionnement dépassent désormais les exigences des standards du marché. Il est encore plus fiable et offre une plus longue durée de vie. Le débit d'air pour le refroidissement du moteur a été amélioré et des capteurs préventifs de surchauffe sont installés en standard.

Le réducteur offre une puissance supérieure : son fonctionnement a été optimisé avec une gamme de ratios plus large pour une adaptation à de plus amples applications client et une augmentation de la productivité. Le réglage du limiteur de couple est plus précis afin d'apporter plus de sécurité envers la structure des bâtiments en cas de surcharge.



PRODUCT

## EUROCHAIN VX-S is a new single-speed declination of the EUROCHAIN VX range which offers the essential lifting equipment for electric chain hoists with loads of from 125 to 2000 kg

A new single-speed model for loads of from 125 to 2000 kg is now available In VERLINDE's range of EUROCHAIN VX electric hoists. The VX-S hoist offers functions similar to the EUROCHAIN VX range but with new lifting speed advantages: design, robustness and safety for lifting.

or automatic top hooks. For travel, two speeds of 20 and 5 m/min together with a slow variable speed of 3 to 10 m/min are proposed.

### Design

The dimensions of the lifting unit have been reduced to enable improved approach data of hook. The new chain bucket design has led to an innovative assembly in two parts that increases the hoist's toughness and safety. These innovations fit in absolutely with the production environment.

### Toughness

The travel limit switch is now tougher for operating in difficult environments. The hoist brake, too, has been optimized. In addition to increased safety for the user, these elements do not require any adjustment and are low maintenance.

### Performance

Many internal developments of the hoist motor have been achieved. Its operational characteristics now go further than those required by market standards. It is even more reliable and its lifespan has been lengthened. The flow of cooling air for the motor has been improved and overheat sensors are fitted as standard. The gear box is now more powerful: its operability has been optimized with a wider range of ratios to align it with a greater scope of customer applications and improved productivity. Torque limiter settings are now more precise in order to offer greater security to the structure of buildings in the event of excess weight.

VERLINDE's EUROCHAIN VX electric hoists are delivered with various devices as standard including an UP/Down electrical safety limit switch, IP55 single speed hoisting and traveling motor protection, 2 buttons pendant on hook suspended hoist or with manual trolley or 4 buttons pendant for hoist with electric trolley. Also offered as standard, a new suspender compatible with existing trolleys was designed to facilitate hoist installation. The reduction of "C" dimensions optimizes the height of lift, proposed as standard from 3m. For more precision, electric trucks are fitted as standard with a speed variation of from 5 to 20 m/min.

Various options complete this standard equipment, including in particular 90° rotation of the suspension along with folding, fixed

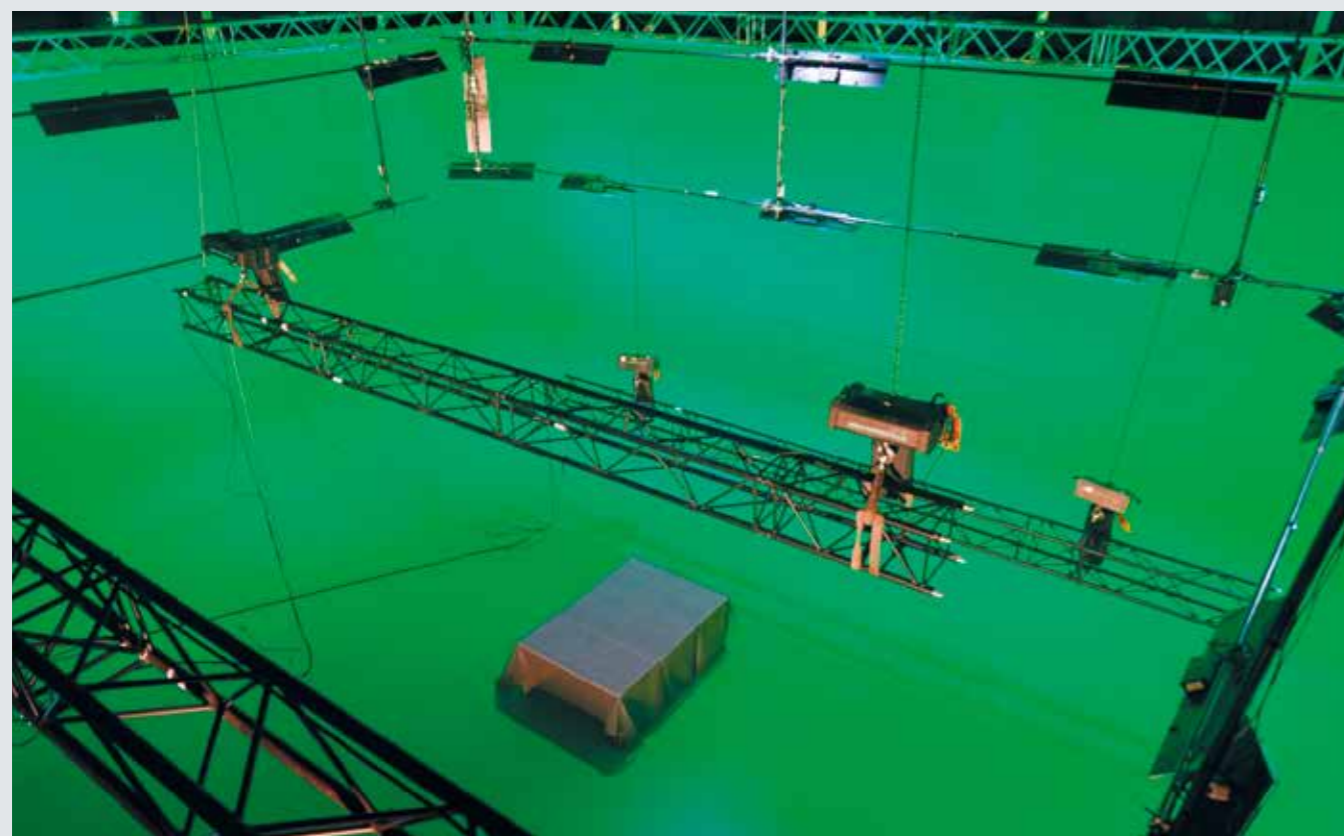


## FOCUS

# Nouveaux palans STAGEMAKER SL destinés aux studios Entuziast

STAGEMARKET est le premier fournisseur d'équipements scéniques professionnels pouvant se flatter de posséder son propre centre de conception et ses propres ingénieurs hautement qualifiés.

La société STAGEMARKET compte parmi ses clients de grandes entreprises telles que le complexe olympique Luzniki, le parc olympique de Sochi, le parc Sokolniki, le parc Gorky, la Société nationale de télévision et de radiodiffusion de Russie et le Palais du Kremlin.



L'objectif de notre société est d'offrir une solution tenant compte de tous les détails et exigences individuelles de chaque client. Notre capacité à trouver des conditions pratiques pour les clients, même avec les exigences les plus complexes, et le souci constant de travailler uniquement avec les meilleures marques européennes éprouvées nous ont acquis une bonne réputation sur le marché et nous ont permis d'établir une relation solide avec les clients, qui reviennent toujours vers nous", a déclaré le PDG et cofondateur de la société, Sergey Rybinsky.

À la fin de l'année 2019, STAGEMARKET a été nommé distributeur agréé de la marque Stagemaker pour la Fédération de Russie et a signé un accord avec les studios Entuziast pour la livraison de 40 nouveaux palans Stagemaker SL.

Les studios Entuziast offrent un ensemble de services de tournage en studio et pour la télévision depuis 15 ans. Ces services comprennent la location de blocs studio et de cars régie pour les tournages en extérieur, de téléviseurs, de caméras, de matériel d'éclairage et d'une salle de montage non linéaire. Les meilleurs experts du secteur sont toujours prêts à guider les clients. C'est dans ces studios que sont tournés des programmes tels que "Svoya Pravda", "Close People", des séries pour les principales chaînes, par exemple "Red Zone" pour NTV, des concerts, et de nombreuses vidéos et publicités.

À la fin de l'année 2019, les studios ont décidé de renouveler leur parc locatif d'équipements de levage, qui était déjà impressionnant. Après avoir étudié toutes les marques disponibles, ils ont opté pour les nouveaux palans Stagemaker de Verlinde. Avec une capacité

de levage de 125 à 5000 kg, les palans Stagemaker sont conçus en avance sur les normes - le concept principal de la nouvelle gamme étant la réduction de l'usure, voire son élimination sur certaines pièces, et la facilité de l'entretien.

Par exemple, la conception de la nouvelle gamme SL comprend :

- Le système breveté CHAINFLUX : guide chaîne qui assure une connexion très étroite avec la chaîne de levage, ce qui exclut complètement le risque de coincage et de torsion de la chaîne (bloc chaîne garanti 5 ans).
- Réducteur fermé auto-lubrifié conçu pour toute la durée de vie du palan et ne nécessitant aucun entretien.
- Accès facile au moteur, à l'embrayage à friction, au frein.
- Utilisation de composants de pointe de la plus haute qualité, ce qui permet de réduire le niveau sonore de tous les modèles à 50-60 dB.
- Taille polyvalente et conception pratique permettant l'installation encastrée rapide de capteurs de charge, de variateurs et de capteurs de positionnement.

Au début de l'année 2020, pendant le confinement, Verlinde a déplacé ses usines de production de la France vers l'Allemagne, et les salariés de l'usine ont tout mis en œuvre pour que le premier lot de nouveaux palans innovants Stagemaker SL sorte de la chaîne de montage en mai.

C'est ainsi qu'en juin 2020, les studios Entuziast sont devenus les premiers heureux propriétaires de la nouvelle gamme de palans Stagemaker SL sur le territoire de la Fédération de Russie et ont mis en service 40 palans SL10 D8, d'une capacité de charge de 1000 kg et d'une vitesse de levage de 4 m/min.

Dmitry Shevatov, le directeur technique des studios Entuziast, a déclaré : "En 2020, la charge de travail n'a fait qu'augmenter ; nous avons acheté les nouveaux palans juste à temps. À

un moment donné, nous avons choisi de faire face au confinement et d'attendre cette livraison, ce qui s'est avéré être la bonne décision. Pendant l'année qui a suivi la livraison, nous n'avons rencontré aucun problème avec ces palans que nous utilisons intensément, nous faisons entièrement confiance à leur fiabilité. Cela nous aide beaucoup cette année, où il y a tellement de travail que nous n'avons pas pris de vacances d'été !".

Le nombre de tournages pour la télévision énormément augmenté ces derniers temps ; en effet, avec la réduction des événements en temps réel, le tournage de programmes préalablement enregistrés pour une diffusion ultérieure est en augmentation.

Les six studios que compte Entuziast sont désormais utilisés en permanence. De plus, les espaces de travail sont en cours d'extension. Les projets à court terme comprennent la construction de petits studios pour les blogueurs et de scènes clés en main.

Entuziast fonctionne selon le principe du guichet unique. Les studios ne sont pas seulement loués, ils offrent bien plus au client. Celui-ci, représenté par une équipe de tournage créative, dit ce qu'il veut voir à l'écran et bénéficie d'une gamme complète de services pour le soutien technique du tournage, y compris des équipements de levage prêts à l'emploi. Le client n'a pas besoin de coordonner quoi que ce soit avec différents entrepreneurs. Bien entendu, le studio doit avoir une confiance totale dans son matériel, faute de quoi il ne sera pas en mesure d'offrir à ses clients des services complètement intégrés.

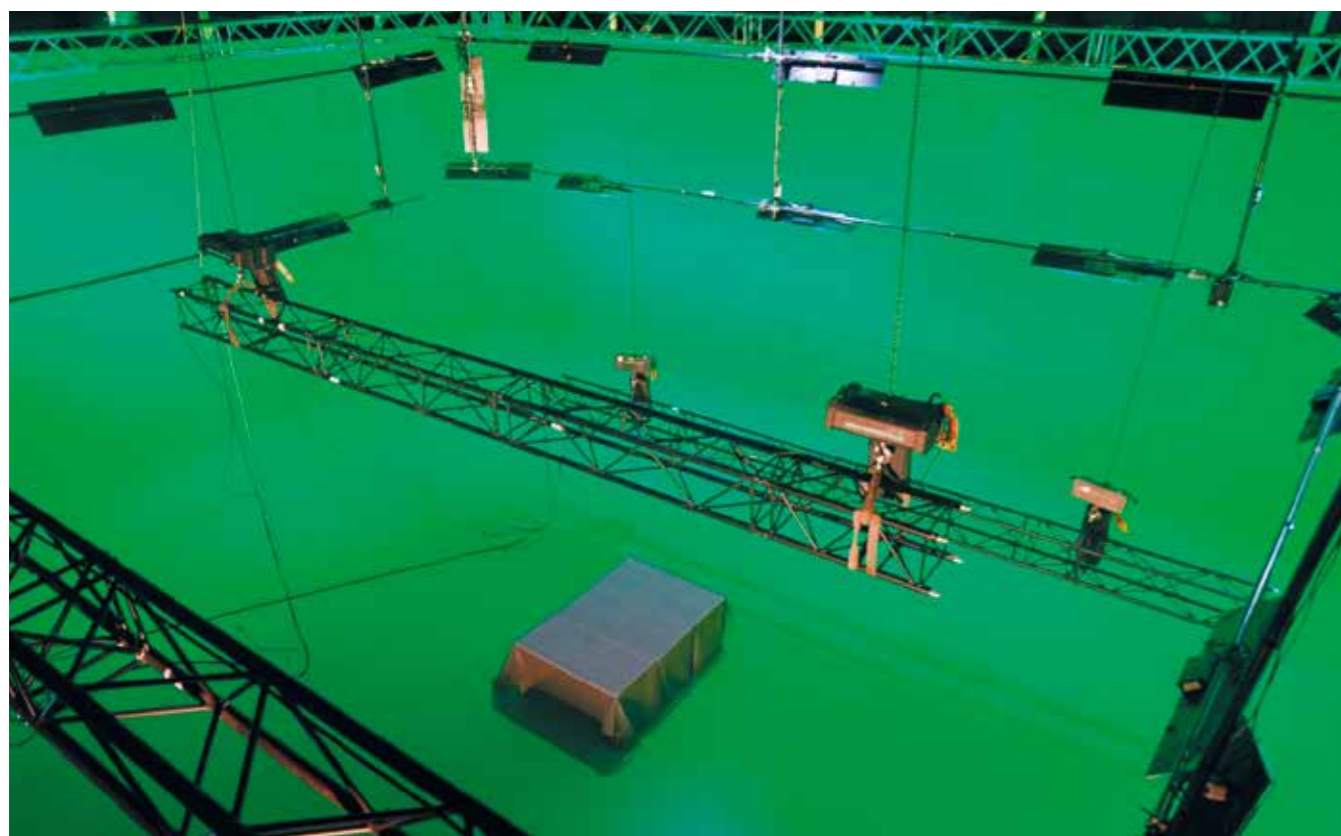
On peut maintenant affirmer avec certitude que les studios Entuziast font partie des clients fidèles des équipements Verlinde, car la direction et le personnel technique des studios ont été convaincus par leur propre expérience de la fiabilité et de la qualité des palans Stagemaker.



# New STAGEMAKER SL hoists for Entuziast Studio

STAGEMARKET is the leading supplier of professional stage equipment, which boasts of possessing its own design center with highly qualified engineers.

Such big companies as Olympic complex "Luzniki", Olympic park Sochi, Sokolniki park, Gorky park, All-Russia State Television and Radio Broadcasting Company and State Kremlin Palace are among the clients of STAGEMARKET company.



Target of our company - to provide a solution, taking into account every detail and individual requirements of our each client. Ability to find comfortable terms for customers, even with most complex requirements, and constant striving to work only with best and proven European brands helped us to earn good reputation in the market and establish solid relationship with clients, who always return to us" - said the CEO and co-founder of the company Sergey Rybinsky.

At the end of 2019 STAGEMARKET became authorized dealer of Stagemaker brand within Russian Federation and signed agreement with Entuziast Studio for delivery of 40 new innovative Stagemaker SL hoists. Entuziast Studio has been providing package of in-studio and television filming services for 15 years. The services include rent

of apparatus studio blocks and outside broadcast vehicles, television, camera, lighting equipment and non-linear editing apparatus room. Best experts in the industry are always ready to advise clients. Such programs as "Svoya Pravda", "Close People", serials for the main channels, for example "Red Zone" for NTV, concerts, various videos and commercials are filmed here.

By the end of 2019, the studio decided to renew its already quite impressive rental park of lifting equipment. After studying all the available brands, it was decided to go with the new Stagemaker hoists from Verlinde.

With lifting capacity from 125 to 5000 kg, Stagemaker hoists are designed ahead of standards - main concept of the new line is wear

reduction, and even wear elimination of certain parts, as well as easy maintenance service.

For instance, new SL line design includes:

- Patented system CHAINFLUX : chain flow guide block featuring very tight connection with load chain, completely excluding the risk of chain jamming and twisting (5 year guarantee for the chain block).
- Enclosed self-lubricated gearbox designed for the entire life span of hoist that does not require maintenance.
- Easy access to engine, friction clutch, brake.
- Usage of only the highest quality and advanced components, thus reducing noise level in all models to 50-60 dB.
- Versatile size and comfortable design for quick installation of recessed load sensors, positioning sensors and inverters.

At the beginning of 2020, Verlinde moved its production facilities from France to Germany in the presence of lockdown, and plant employees made every effort to ensure that the first batch of new innovative Stagemaker SL hoists rolled off the assembly line in May.

As a result, in June 2020 Entuziast Studio became the first proud owner of the new Stagemaker SL hoists line on the Russian Federation territory and successfully launched to work 40 SL10 model hoists, D8 as standard, with carrying capacity 1000 kg and lifting speed 4 m/min.

Dmitry Shehvatov, Entuziast Studio technical director: "In 2020, the amount of work has only increased - so we have

purchased new hoists just in time. At another point, we chose to endure the lockdown and to wait for this batch, and it was the right decision. During the year that has passed since the delivery, we have never encountered any problems and actively use the hoists, fully reposing on their reliability. It helps a lot this year, when there is so much work that we didn't have summer vacation!"

The industry of television filming is actively developing now, as due to the reduction of real-time events, number of filming recorded programs for indirect transmission is growing. There are 6 stages within the studio, they are used full-time now. And what is more, extension of the working areas is in progress, together with further development of the territory they are located on. Short-term studio plans include construction of small stages for bloggers and ready-made locations.

Entuziast Studio works on one stop principle. Pavilions are not just rented out - customers get much more. Client, represented by creative filming team, tells what he wants to see on the screen, and gets full range of services for the technical support of filming, including ready-to-use lifting equipment. Customers do not need to coordinate anything with different contractors. Of course, the studio must be completely confident in their equipment, otherwise they will not be able to provide their clients with full-fledged integrated services.

It can be stated with confidence now, that Entuziast Studio is among loyal customers of Verlinde equipment, as the studio management and technical staff were convinced in reliability and high-quality of Stagemaker hoists by experience.



# Un pont roulant de 40 tonnes et d'une portée de 34 mètres pour la manipulation d'un moule

Heripret, partenaire de Verlinde, membre des réseaux SAV et Europont a conçu, réalisé et installé un pont roulant de 40 tonnes avec un auxiliaire de 25 tonnes pour la manipulation d'un moule de 35 tonnes dans une entreprise de métallurgie. Le levage et la manipulation d'une pièce d'un tel poids nécessite un matériel de levage d'une fiabilité absolue et d'une très grande précision de positionnement.

Heripret est depuis plus de 40 ans un spécialiste reconnu de la fabrication et de la maintenance de ponts roulants pour la manutention aérienne par crochet tournant, pour des charges de 125 kg à 120 tonnes et de portée allant jusqu'à 35 mètres. Installé dans le Pas de Calais (62), un bassin industriel de la métallurgie et l'automobile, Heripret travaille avec de nombreux sous-traitants dans ce domaine. Son offre de service, SAV, maintenance et dépan-

nage, est essentielle auprès de ces industriels dont les usines fonctionnent 24h/24 et 7j/7.

## Un projet de grande envergure

L'entreprise de métallurgie recherchait une solution technique pour le levage et le retournement d'un nouveau moule de 35 tonnes utilisé pour l'emboutissage de pièces destinées à l'industrie automobile, les



deux ponts existants étant à la limite de leur charge nominale. Pour sa nouvelle unité d'emboutissage, l'industriel a rénové une ancienne sidérurgie appartenant à son parc immobilier. Le bâtiment vide de grandes dimensions comportait des structures prêtes à accueillir un pont roulant.

L'industriel a choisi Heripret, qui réalisait l'entretien complet de son parc d'équipements de levage depuis 2018, sachant la qualité de son offre de service et celle du matériel Verlinde, largement reconnue dans ces industries pour sa précision et sa fiabilité.

Heripret a proposé un pont de 40 tonnes accompagné d'un chariot auxiliaire de 25 tonnes avec une portée exceptionnelle adaptée à la structure existante de 34 mètres. Ils sont équipés de palans électriques à câble bi rail EUROBLOCK VT 512, adaptés sur mesure.

## Une manutention délicate

Le chariot de 40 tonnes soulève le moule en acier de 40 tonnes puis le charriot auxiliaire de 25 tonnes le fait basculer. Ce retournement est nécessaire pour l'ouverture du moule et son entretien.

Une telle manipulation nécessite un contrôle du mouvement d'une grande précision. C'est pourquoi le variateur de vitesse du palan VT ainsi que son mode de sommation de charge entre les deux charriots est essentiel. La vitesse permise par le palan est très lente : en moyenne 0,1 mètre / minute et variable jusqu'à 5,1 mètres / minute. Le positionnement de la charge dans la presse est ainsi extrêmement précis.

Les structures du pont roulant et équipé d'une passerelle de maintenance le coffret électrique regroupe l'intégralité de l'appareillage électrique dans une seule armoire. Une passerelle sur le pont roulant offre un accès facile et sécurisé aux moteurs du mouvement de translation et aux charriots de direction. Elle permet en outre des interventions rapides en toute sécurité.

## Une installation de levage qui fonctionne en continu

Les pièces produites étant destinées à un sous-traitant automobile, les ponts roulants sont utilisés en pleine charge 6 jours sur 7. Les équipements doivent donc être fiables.

Heripret accompagne l'installation d'un contrat d'entretien et de dépannage express 7j/7 et 24h/24, y compris les jours fériés. Cette disponibilité répond parfaitement aux contraintes de l'industriel.

Depuis leur montage en 2020, le fonctionnement des ponts donne entière satisfaction. Le client, convaincu, a poursuivi sa collaboration avec Heripret pour le retrofit de charriots de transfert existants.



# A 40 tons overhead crane with a span of 34 meters for handling single moulds

Heripret, partner of Verlinde and member of the after-sales and Europont networks, designed, produced and installed a 40-tons overhead crane with a 25-tons auxiliary for handling 35-tons moulds at a metallurgy works. The lifting and handling parts of such weight requires lifting equipment with absolute reliability and a very high degree of positioning precision.

Heripret has become over 40 years a widely-acknowledged specialist for the manufacture and maintenance of overhead cranes for overhead handling using rotating hooks, for loads from 125 kg to 120 tons and spans of up to 35 meters. Based in the Pas de Calais (62) department, an industrial basin for metallurgy and the automobile industry, Heripret works with numerous subcontractors in this field. Its initial offer of services and its after-sales, main-

tenance and repair services are essential for manufacturers whose factories operate 24/7.

### A large-scale project

The metallurgy company was looking for a technical solution for lifting and turning a new 35-tons mould used for stamping parts for the automotive industry, the two existing bridges now at the limit of



their rated load. For its new stamping unit, the company renovated an old steel industry facility which was part of its building stock. The large empty building had the capacity to accommodate an overhead crane.

The manufacturer chose Heripret, which has fully maintained all of its lifting equipment since 2018, took account of the quality of its service offering and that of Verlinde equipment that are acknowledged by these industries for their precision and reliability. Heripret proposed a 40-tons bridge together with a 25-tons auxiliary trolley with an exceptional reach adapted to the existing 34-meter structure. They are fitted with EUROBLOCK VT 512 twin rail electric wire rope hoists, customized as necessary.

### Delicate handling

The 40-tons trolley lifts the 40-tons steel mould and then the 25-tons auxiliary trolley tilts it. This turning upside down is necessary for the opening of the mould and its maintenance. Such manipulation requires very precise control of movement. That is why the variable speed drive of the VT hoist as well as its load calculation mode between the two trolleys are essential. The speed allowed by the hoist is very slow : on average between 0.1 meters / minute and 5.1 meters / minute. The positioning of the load in the press is thus extremely precise.

The structures of the overhead crane are equipped with a maintenance gangway. The switch cabinet brings together all the electrical equipment in a single cabinet. A walkway on the overhead crane provides easy and safe access to the travel motors and steering trolleys. It also allows rapid repairs and maintenance in complete safety.

### A lifting system that operates continuously

As the parts produced are intended for an automotive subcontractor, the cranes are used fully loaded 6 days a week. The equipment must therefore be reliable. Heripret matches the installation with its express maintenance and repair service contract 24/7, even during public holidays. This availability perfectly meets the constraints of the company.

Since their installation in 2020, operation of the bridges has been flawless. The customer, fully satisfied with services provided to date, has continued its collaboration with Heripret for the retrofitting of existing transfer trolleys.

ZOOM

# Présentation de notre partenaire Hoist UK

Fondée par Tony Dickson et Paul Jordan en 2006, Hoist UK a débuté en tant que distributeur agréé d'équipements de levage Verlinde sur le marché britannique. Aujourd'hui, Hoist UK est l'un des plus grands concepteurs, distributeurs et fabricants d'équipements de levage et de manutention pour les secteurs du divertissement et de l'industrie du pays, installant des solutions de levage à des clients dans tout le Royaume-Uni et à l'étranger.

## Interview de Paul Jordan, Co-Fondateur

### Pouvez-vous nous présenter Hoist UK ?

Hoist UK représente Verlinde au Royaume-Uni depuis la création de la société en 2006. Nous travaillons avec Verlinde avant la création de Hoist UK, nous connaissons donc déjà leurs produits et leur niveau de qualité et de service.

Notre société, créée à partir d'un investissement commun de 200 £ et dans un bureau loué, a connu une réelle croissance d'année en année pour atteindre aujourd'hui un chiffre d'affaires de plusieurs millions de livres sterling. Nous sommes implantés sur un site de production à Wirral, au centre du Royaume-Uni et à proximité de tous les principaux réseaux autoroutiers, avec deux bureaux régionaux supplémentaires dans le sud du Royaume-Uni et en Irlande du Nord.



21 Tarran Way North - Tarran Industrial Estate  
Moreton - Wirral - United Kingdom - CH46 4UA  
Téléphone : +44 151 334 7682 | Email : sales@hoistuk.com  
Internet : hoistuk.com



Nous fonctionnons selon des principes commerciaux et financiers très stricts qui nous ont accompagnés tout au long de notre parcours et qui nous ont permis de construire la base stable sur laquelle repose notre entreprise et notre croissance.

### Décrivez-nous votre activité

Hoist UK est un fournisseur de services qui répondent à toutes les exigences en matière de levage ou de manutention pour l'industrie et le secteur du divertissement. Nous proposons à nos clients toutes les solutions adaptées à leurs projets, depuis un pont roulant et des palans électriques à chaîne jusqu'aux treuils.

Notre offre a été développée selon les besoins de nos clients, de sorte que nous sommes en mesure de leur fournir aujourd'hui une gamme complète de services. Celle-ci débute par un diagnostic et des conseils de notre équipe de vente technique.

Bien que nous essayions également de vendre un produit commercial préétabli pour toutes les applications, nous pouvons également proposer des pièces d'équipement de levage et de manutention sur mesure, fabriquées selon les spécifications du client, conformément aux normes britanniques/européennes pertinentes, et marquées CE ou UKCA.

Nous proposons également des services et des inspections préplanifiés dans le cadre des normes LOLER et PUWER pour nos clients du secteur du spectacle et de l'industrie.

Par ailleurs, Hoist UK est accrédité UKAS par NQA avec ISO 9001 : Gestion de la qualité, ISO 14001 : Gestion de l'environnement et ISO 45001 : Gestion de la santé et de la sécurité au travail. Nous nous engageons à respecter la devise de notre entreprise « La sécurité avant tout ».

### Comment est répartie votre activité en Angleterre ?

Hoist UK est présent dans toutes les régions du Royaume-Uni et a fourni et installé des équipements dans tous les secteurs industriels, y compris dans des domaines spécialisés tels que l'industrie spatiale et aéronautique, l'industrie pharmaceutique, et la préparation des aliments.

Nous disposons d'un atelier moderne avec des installations de soudage MIG et TIG, d'un atelier d'usinage CNC et d'une équipe d'ingénieurs électromécaniques qualifiés pour concevoir, fournir, fabriquer, installer, tester et mettre en service des équipements de levage industriels et des solutions de manutention dans tout le Royaume-Uni.

### Comment est organisée Hoist UK ?

L'entreprise compte deux directeurs, qui sont les fondateurs originaux, et une équipe qui gère les opérations quotidiennes dans les différents départements de l'organisation.

Hoist UK dispose de ses propres équipes internes pour la conception, la fourniture, la fabrication, l'installation, les essais, la mise en service, l'examen et l'entretien des grues et des équipements de levage pour les secteurs de l'industrie et du divertissement.

Une équipe d'ingénieurs d'installation parcourt le Royaume-Uni chaque semaine pour fournir des services d'installation, d'entretien ou d'inspection à nos clients dans tous les secteurs.

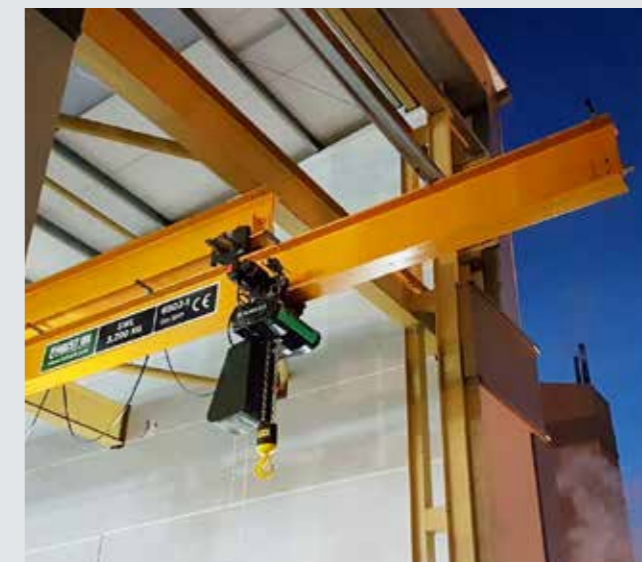
Nous disposons d'une grande expertise sur le plan technique et travaillons aussi bien avec des clients qui savent ce dont ils ont besoin qu'avec ceux qui ont besoin d'une aide et d'un soutien supplémentaires pour spécifier la bonne pièce d'équipement pour leur opération de levage.

Hoist UK est membre de plusieurs associations professionnelles, expliquez-nous lesquelles.

Hoist UK est un membre à part entière de LEEA (Lifting Equipment Engineers Association). LEEA s'est imposée dans le monde entier comme l'organisme représentatif faisant autorité pour tous les acteurs de l'industrie du levage.

Hoist UK est également membre de la PLASA (Professional Lighting and Sound Association), qui est le principal organisme professionnel pour ceux qui fournissent des technologies et des services aux industries de l'événementiel, du divertissement et de l'installation et s'engage à soutenir le développement futur de l'industrie.

Enfin, Hoist UK est un « Silver member » de l'ABTT (Association of British Theatre Technicians), une organisation caritative qui mène une campagne au nom de l'industrie du théâtre pour s'assurer que la législation est adaptée aux besoins de l'industrie et que les réglementations sont rédigées et les règlements sont rédigés et appliqués de manière appropriée.



Nous avons plusieurs fois été primés par ces associations :

- 2006 : Gagnant du prix ABTT pour le produit de l'année.
- 2011 : Gagnant du prix AABTT pour le stand de l'année.
- 2013 : Gagnant du prix LEEA de l'application la plus innovante d'un produit existant.
- 2017 : Gagnant du prix de l'entreprise de l'année de la Chambre de commerce de Wirral.
- 2019 : Gagnant du prix de l'homme d'affaires de l'année de la Chambre de commerce de Wirral.
- 2021 : Gagnant du prix LEEA Kevin Holmes pour l'excellence dans le développement du personnel.

### Quelle est votre stratégie client ?

Nous privilégions avant tout la sécurité et notre objectif est de proposer des produits et des services techniquement corrects et adaptés aux besoins.

Hoist UK s'efforce d'écouter ses clients, de comprendre ce qui est important pour eux et de travailler avec eux pour offrir le meilleur produit pour l'application. Le niveau de service que nous offrons nous place au-dessus et au-delà de celui de nos concurrents.

En tant qu'entreprise, nous ne nous alignons pas sur plusieurs marques mais nous travaillons avec des produits qui nous offrent, ainsi qu'à nos clients, les meilleures options pour leurs applications de levage et de manutention. En adoptant ce principe, nous pouvons comprendre et connaître sur le plan technique les produits que nous vendons.

### Quelles sont les perspectives de développement sur le marché en Angleterre ?

Avec le Brexit et l'introduction du nouveau marquage des produits UKCA, Hoist UK est dans une position de marché très forte pour continuer à faire ce que nous savons déjà faire, à savoir promouvoir des produits d'un bon rapport qualité-prix avec d'autres produits complémentaires fabriqués soit à partir de nos fournisseurs européens, soit en interne, ce qui donne à nos clients britanniques la possibilité d'acheter britannique, ce qui est très demandé par certains de nos clients.





ZOOM

# Introducing Hoist UK Partner

Founded by Tony Dickson and Paul Jordan in 2006, Hoist UK got its start as an approved distributor of lifting equipment from French brand Verlinde to the UK market. Today Hoist UK is one of the largest lifting and handling equipment designers, distributors and manufacturers in the country installing lifting solutions to customers throughout the UK and internationally.

## Interview with Paul Jordan, Co-Founder

### Can you introduce us to Hoist UK?

Hoist UK have represented Verlinde SAS in the United Kingdom since the company formation in 2006. Both Tony and myself had worked with Verlinde before the formation of Hoist UK, so we were already aware of the products and level of quality and service.

Our company, created from a joint investment of £200 and in a rented office, and have had real growth year on year, starting business life in a rented office to now having a multi-million-pound turnover. We are based at a manufacturing site in Wirral, central in the UK and close to all major motorway networks, with two additional regional offices in the south of the UK and Northern Ireland.

At our core we have very strict commercial and financial principles which have served us well during our journey which allowed us to have a stable platform to build the business on and allow us continued growth from day one.



21 Tarran Way North - Tarran Industrial Estate  
Moreton - Wirral - United Kingdom - CH46 4UA  
Phone : +44 151 334 7682 | Email : sales@hoistuk.com  
Internet : hoistuk.com



### Can you describe your activity

Hoist UK are a full-service provider offering a wide range of services to satisfy any industrial or entertainment lifting or handling requirement.

We are market-leading providers for everything your project needs from an overhead crane system and electric chain hoists to performer winches and loose tackle.

Our range of services have been developed with our clients in mind so that we are able to deliver an end-to-end service. Our portfolio has been developed according to the needs of our customers, so that today we are able to provide them with a complete range of services. This starts with an evaluation of the problem and advice from our technical sales team.

We will always try to supply commercially, off the shelf products where possible, we can also offer tailor made and bespoke pieces of lifting and handling equipment manufactured to the client's specification to relevant British/European Standards which are CE or UKCA marked.

We also offer preplanned servicing and inspections under LOLER and PUWER for our entertainment and industrial clients. In addition, Hoist UK are a UKAS accredited by NQA with ISO 9001: Quality Management, ISO 14001: Environmental Management and ISO 45001: Occupational Health and Safety Management and are committed to our company motto of "Safety Above All."

### How is your activity distributed in England?

Hoist UK operate in all areas of the UK and have supplied and installed equipment in all industry sectors, including specialist fields such as the space industry, pharmaceuticals, aerospace, and food preparation.

We have a modern workshop with MIG and TIG welding facilities, CNC machine shop and a team of skilled electro-mechanical engineers available to design, supply, manufacture, install, test and commission industrial lifting equipment and handling solutions throughout the whole of the United Kingdom.

### What about your organization?

The company has two Directors, who were the original founders and employ a management team, supervising the daily operation of all departments within the organisation.

Hoist UK have their own in house teams for design, supply, manufacture, installation, testing, commissioning, examination, and servicing of cranes and lifting equipment for the industrial and entertainment sectors.

Our team of installation engineers are travelling the length of breadth of the UK each week providing installation, servicing, or inspection services to our customer in all sectors.

We are strong technically and can work with clients who know what they need, but also assist clients who need additional help and support to specify the right piece of equipment for their lifting operation.

Hoist UK is a member of several professional associations, please describe us which ones.

Hoist UK is a full member of LEEA (Lifting Equipment Engineers Association). LEEA is established across the globe as the respected and authoritative representative body for all those involved in the lifting industry worldwide.

Hoist UK is a member of PLASA (Professional Lighting and Sound Association), the leading professional body for those who supply technologies and services to the event, entertainment and installation industries and are committed to supporting the future development of the industry.

Hoist UK is a Bronze member of the ABTT (Association of British Theatre Technicians), a charity and a campaigner on behalf of the theatre industry to ensure legislation is appropriate to the industry's needs, and that regulations are suitably drafted and enforced.

We have been awarded several times by these associations:

2006 : Winner of ABTT Product of the Year.

2011 : Winner of ABTT Stand of the Year.

2013 : Winner of LEEA Most Innovative Application of an Existing Product Award.



- 2017 : Winner of Wirral Chamber Business of the Year Award.
- 2019 : Winner of Wirral Chamber of Commerce Business person of the Year Award.
- 2021 : Winner of LEEA Kevin Holmes Award for Excellence in People Development.

### What is your customer strategy?

Our company motto is Safety Above All, and our goal is to offer technically correct products and services which are fit for purpose. Hoist UK try to listen to our customers and understand what is important to them and work with them to offer the best value product for the application. The level of service we offer takes us above and beyond that of our competitors, who are not able to offer advice. As a company we do not align ourselves with multiple brands but work with good quality products and brands that give us and our customers the best options for their lifting and handling applications. By adopting this principle, we have a thorough technical knowledge and understanding of the products we are selling.

### What are the opportunities for development in the UK market?

With Brexit and the introduction of the new UKCA product marking, Hoist UK are in a very strong market position to continue already good at, which is to promote and supply quality, value for money products with other complimentary fabricated products either sourced from our European suppliers or manufactured in house giving our UK customers an option to Buy British, which has great demand from some of our customers.





## Salon JTSE 2021

Les journées techniques du spectacle et de l'évènement (JTSE) se sont déroulées les 23 et 24 novembre 2021 à la Plaine Saint Denis (docks de Paris). Ce rendez-vous annuel du marché scénique a été celui de la reprise après une édition 2020 annulée sur fond de crise Covid. Cet évènement incontournable a été comme à son habitude un lieu riche en rencontres entre les professionnels de ce secteur et les visiteurs avec un taux de fréquentation en hausse par rapport à l'édition 2019. La division STAGEMAKER de Verlinde était présente sur un stand avec les STAGEMAKER SR1, SR25 et la nouvelle gamme de palans SL5 (500kg) et SL10 (1000kg), ainsi que les contrôleurs STAGEMAKER, treuils manuels, treuils électrique mono et stops chutes.

## JTSE 2021 trade fair

The technical days of the shows and the event (JTSE) took place on 23 and 24 November 2021 at the Plaine Saint-Denis (Docks de Paris). This annual meeting of Entertainment market was that of the resumption after a 2020 edition cancelled against the backdrop of the Covid crisis. This unmissable event was as usual a place rich in meetings between professionals in this sector and visitors with an increase in attendance rate compared to the 2019 issue. The STAGEMAKER division of Verlinde was present on a stand with the STAGEMAKER SR1, SR25, and new range SL5 (500kg) and SL10 (1000kg) as well with STAGEMAKER Controller, manual winches, mono electric winches and stop falls.

### VERLINDE c'est :

- > Le premier distributeur et exportateur français d'équipement de levage et de manutention.
- > Une gamme continue de 30 produits de levage de 60 à 250 000 kg.
- > La certification assurance qualité ISO 9001 et environnementale ISO 14001.

**En France :** Un réseau d'agences commerciales, des stations service après-vente, des unités de fabrication de pont roulants EUROPONT et un réseau de distributeurs.

**Reste du monde :** Un interlocuteur à vos côtés dans plus de 92 pays.

### VERLINDE is :

- > The leading French distributor and exporter of lifting and handling equipment.
- > A wide range of 30 lifting equipment from 60 to 250.000 kg.
- > ISO 9001 Quality control certified and ISO 14001 management environmental certified.

**In France :** A national network of sales offices and after sale service centres, an european network manufacturing plants for EUROPONT travelling cranes and a national distribution network.

**Worldwide :** Easy-accessible consultants in over 92 countries.



NEXT LEVEL PARTNERSHIP

Lettre d'information publiée par la société Verlinde. Pour toute information : [www.verlinde.com](http://www.verlinde.com)

Newsletter published by Verlinde. For more information : [www.verlinde.com](http://www.verlinde.com)

2, boulevard de l'Industrie - B.P. 20059 - 28509 Vernouillet cedex - France - Phone : (33) 02 37 38 95 95 - Fax : (33) 02 37 38 95 99